

Teleskopstapler Panoramic p 40.16

Kabine

- Konform mit den Normen ISO 3449 (FOPS) und ISO 3471 (ROPS).
- Hydrauliksteuerungen mit 2-Hebel-System oder elektro-proportionalem Joystick "4 x 1" als Option.

Hubarm

- Teleskoparm auf reibungsarmen, einstellbaren Gleitbacken.
- Für höchste Zuverlässigkeit und höchsten Schutz vollkommen im Inneren des Hubarms untergebrachtes hydraulisches Ausfahrssystem.
- Hydraulisch betätigte integrierte Vorrichtung für den Seitenverschub.

Geräteträger

- Hydraulische Vorrichtung zum schnellen An-/Abkuppeln Tac-Lock mit Steuerung direkt von der Kabine aus.
- Serienmäßige doppelt beaufschlagbare Hydraulikversorgung mit Schnellanschlüssen für die Bedienung der Anbaugeräte mit hydraulischen Funktionen.

Korrektur der Querneigung (Niveaueausgleich)

- Mit hydraulischer Betätigung und Steuerung in der Kabine.

Vordere Abstützungen

- Mit unabhängiger Steuerung und Sicherheitsperre bei angehobenem Hubarm.

Gabeln

- Schwimmend gelagert: Länge 1200 mm. Querschnitt 130 x 50 mm
- Der Achsabstand der Gabeln ist manuell von 450 bis 1010 mm einstellbar.

Lenkung

- Vier lenkbare Räder mit automatischer Resynchronisierung bei Verlust der Fluchtung und Auswahl von drei Lenkarten von der Kabine aus.

Motor

- 4-Zylinder Deutz-Turbo Dieselmotor mit geringer Schadstoffemission (Euro 2) und Direkteinspritzung, Wasserkühlung und einer Leistung bei 2400 U/min (97/68/CE) von 74,9 kW (102 PS).

Antrieb

- Hydrostatischer Antrieb mit elektronischer Regelung.
- Automatische und kontinuierliche Beschleunigung der Geschwindigkeit von Null auf Höchstgeschwindigkeit durch einfaches Betätigen des Gaspedals.
- 2-Gang-Schaltung.
- Vorrichtung mit Pedal mit Inching-Control zur Einstellung der Fahrgeschwindigkeit nach Belieben unabhängig von der Motordrehzahl.
- Finger-Touch-System für die Umkehr der Fahrtrichtung, ohne die Hände vom Lenkrad zu nehmen.
- Permanenter Allradantrieb.
- Portalachsen für größere Bodenfreiheit.

Bremssystem

- Betriebsbremse mit Scheiben an allen vier Rädern mit Wirkung auf die Abtriebswellen der Differentiale.
- Feststellscheibenbremse mit automatischer Sperre mit hydraulischer Steuerung des Entriegelns und Wirkung auf die Hauptantriebswelle.

Hydraulikanlage

- Pumpe mit variablen Durchfluss und Load-Sensing-Steuerung.
- Maximaler Durchfluss bei Betrieb 108 l/min.
- Betriebsdruck: 210 bar.

Elektrische Anlage

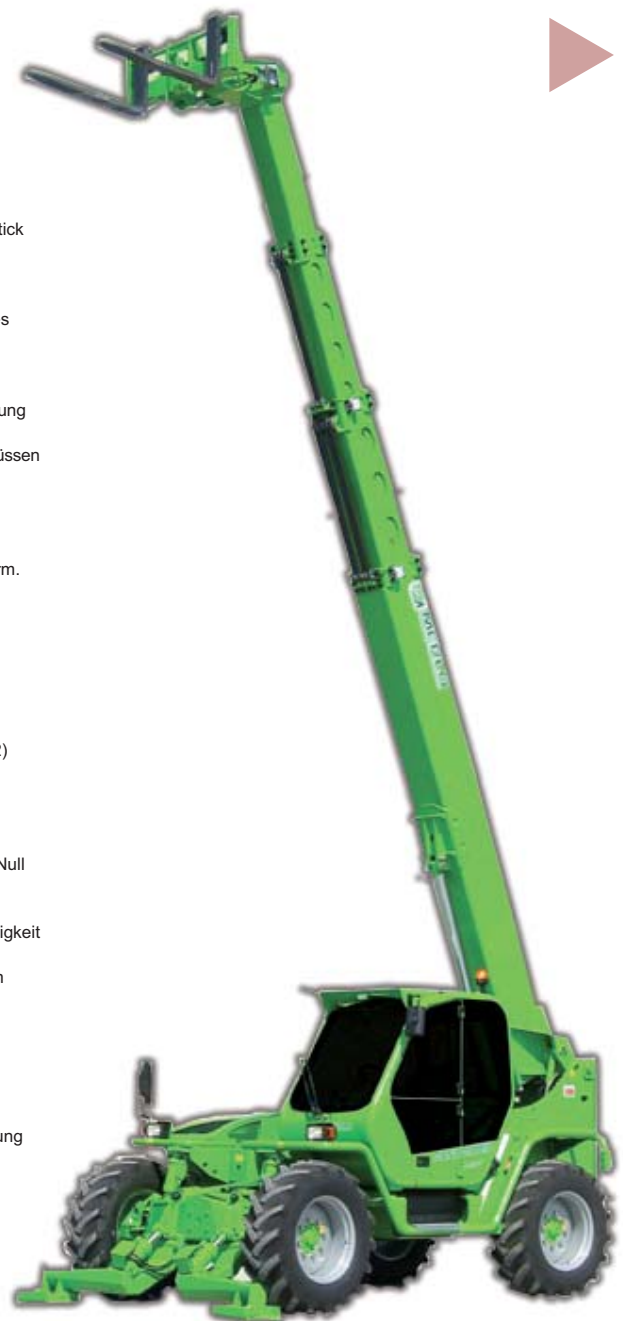
- 12 V, Batterie mit 100 Ah und Lichtmaschine mit 90 A.
- Komplette Straßenbeleuchtung.
- Manueller Batterie Hauptschalter (automatisch als Option).

Fassungsvermögen der Tanks

- Hydraulikanlage: 140 l, Diesel: 150 l, Hydrostatöl: 12 l, Motoröl: 8,5 l
- Kühlflüssigkeit 12 l

Reifen

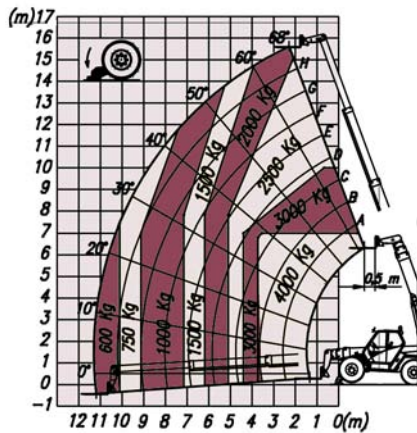
- 405/70-24.



Produktübersicht

Technische Daten

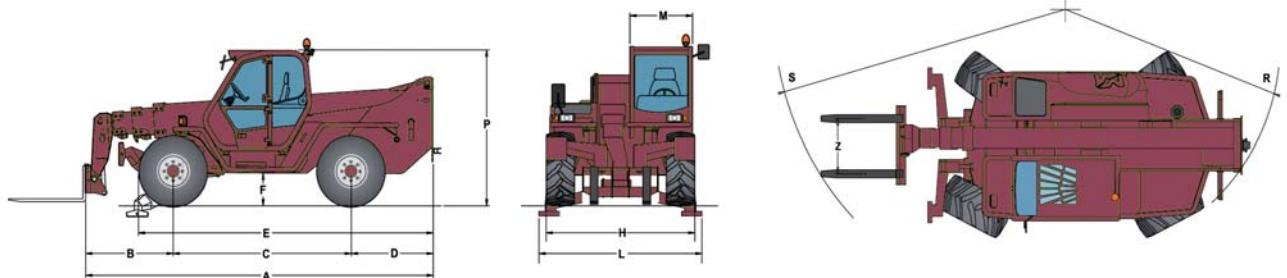
Teleskopstapler "Panoramic p40.16"



p 40.16		
Gewicht		
Leergewicht (mit Lastgabeln)	kg	10300
Leistungen		
Max. Tragfähigkeit	kg	4000
Max. Hubhöhe	m	15,6
Max. Ausladung	m	11,4
Max. Höhe bei max. Tragfähigkeit	m	7
Ausladung bei max. Tragfähigkeit	m	3,7
Tragfähigkeit bei max. Höhe	kg	2000
Tragfähigkeit bei max. Ausladung	kg	600
Motor mit geringer Schadstoffemission (Euro 2)		turbo
Leistung bei 2400 U/min (97/68/CE)	kW/PS	74,9/102
Geschwindigkeit		
1. Gang	km/h	16
2. Gang (selbstbegrenzte Geschwindigkeit)	km/h	20 (40 optional)

p 40.16		
Abmessungen		
A	mm	5575
B	mm	1385
C	mm	2875
D	mm	1315
E	mm	4790
F	mm	480
H	mm	2400
L	mm	2600
M	mm	995 ⁽¹⁾
P	mm	2510
R	mm	4050
S	mm	4990
Z	mm	850

⁽¹⁾ Interne Nutzbreite.



Produktübersicht