

# Mit Alu-Framax schalen Sie die kompliziertesten Bauten

Selbst bei kompliziertesten Grundrissen oder wo kein Kran verfügbar ist, schalen Sie mit Alu-Framax perfekt. Die Vielseitigkeit, Flexibilität und Handlichkeit der Alu-Framax macht das Schalen besonders einfach.



*Einfamilienhaus Eitorf*



*Kranbahn Hansekai, Köln*

*Einfamilienhaus Hennef*



**S** Service  
**A** am  
**B** Bau **GmbH**  
Ihr Miet-partner am Bau

## Doka-Rahmenschalungen

perfekte Systeme für Ihren Erfolg



Produktübersicht

## Viele gute Gründe, die für Framax sprechen

### ► Framax paßt für jede Wand und jeden Grundriß

- der logische System-Raster der Elemente macht Framax besonders flexibel
- liegende und stehende Elementkombinationen machen Framax äußerst vielseitig
- das integrierte Riegelsystem ermöglicht einfache Anschlüsse
- alle Ecken, Rundungen und Stützen können perfekt im System geschalt werden

### ► ... dabei sind Sie superschnell

- leistungsfähige Verbindungsteile ermöglichen eine schnelle Elementverbindung
- die robuste Konstruktion der Elemente braucht wenig Ankerstellen
- die pulverbeschichteten Rahmen sind leicht zu reinigen
- Betonierbühnen und Einrichthilfen sorgen jederzeit für sicheres Arbeiten

### ► ... und erzielen hervorragende Betonoberflächen.

- perfekte Elementverbinder richten die Elemente aus
- der verwindungssteife, formstabile Stahlrahmen sorgt für ebene Betonflächen
- die stabile Sperrholzplatte ergibt saubere und ebene Betonflächen
- die Verschraubung von hinten vermeidet Schraubenabdrücke im Beton

### ► Framax macht Sie wirklich leistungsfähig

- für hohe Betondrücke - vom Güteschutzverband (GSV) geprüfte Tragfähigkeit von 80 kN/m<sup>2</sup>
- die hochwertig feuerverzinkten und pulverbeschichteten Stahlrahmen haben eine lange Lebensdauer

## Grundriß schalen leicht gemacht: Der logische Systemraster paßt immer!

Der logische Systemraster der Elemente macht Framax so wirtschaftlich und vielseitig. Jedem Grundriß paßt sich Framax perfekt an - und das in 15 cm Schritten, sowohl der Höhe als auch der Breite nach.

Die wenigen Systemteile der Framax sind leicht überschaubar und machen das Schalen besonders einfach.

Großflächig schalen können Sie schnell mit dem Framax-Großelement

2,70 x 1,35 m. Mit dem Einsatz des Großelementes reduziert sich auch die Zahl der Zubehörteile enorm - das beschleunigt zusätzlich die Schalarbeit.



*Der logische System-Raster der Elemente paßt sich in 15 cm-Schritten jedem Grundriß an.*

*In der Breite 90 cm gibt es auch drei Framax-Universalelemente mit einem besonderen Lochraster zum Schalen von Außenecken, Stirnabschalungen und Stützen.*

# Alu-Framax: Stufenlose Anpassung an jeden Grundriß

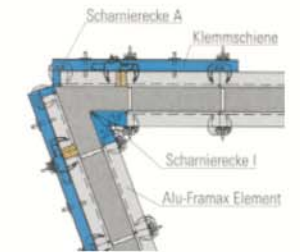
Mit wenigen Elementen im perfekten Raster der Alu-Framax lösen Sie einfach jede Schalungsaufgabe. Sie können Alu-Framax stehend und liegend kombinieren. In 15 cm-Schritten passen sich dabei die Alu-Framax-Elemente der Wandhöhe oder -breite an.



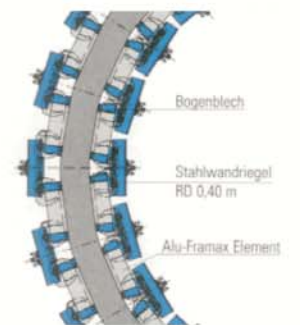
Bei der Breite 75 cm gibt es auch drei **Alu-Framax Universalelemente** mit einem besonderen Lochraster zum Schalen von Außenecken, Wandanschlüssen, Stirnabschalungen und Stützen.

## Ecken und Rundungen lösen Sie direkt im System

Alle Ecken mit Wandstärken von 15 bis 45 cm schalen Sie mit Alu-Framax ganz einfach. Stufenlos können Sie die Schalung mit den Alu-Universalelementen an die Wandstärke anpassen. Auch für spitze und stumpfe Ecken gibt es mit der Scharnierecke eine perfekte Systemlösung. Und runde Bauwerke können Sie mit den Framax-Bogenblechen schon ab einem Radius von 1,80 m schalen.



Spitze und stumpfe Ecken Winkel 70°-180°

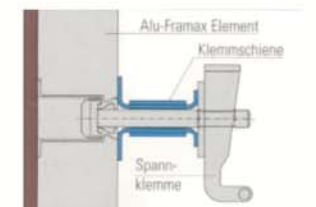


Beispiel: Radius 1,8 m

## Stützen aus dem Baukasten: mit Alu-Framax-Universalelementen



Betonstützen mit Querschnitten bis 60 x 60 cm schalen Sie mit den Alu-Universal-Elementen schnell und einfach. Die Anpassung erfolgt dabei in 5 cm-Schritten.



**Integriertes Riegelsystem**  
Mit einem Hammerschlag befestigen Sie Einrichthilfen, Klemmschienen oder Abstützböcke mit der Spannklemme direkt am Element.

## Elementverbindung mit den Framax-Spannern:

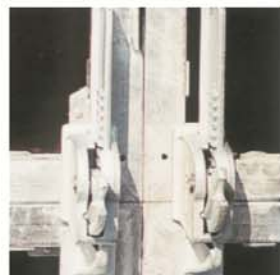
## Ein Hammerschlag genügt!



So hält der **Framax-Schnellspanner RU** die Alu-Framax-Elemente sicher zusammen.



**Ausgleichsverbindung** mit dem **Framax-Uni-Spanner**- bis 15 cm möglich.



**Aufstockverbindung** mit dem Framax-Uni-Spanner-zusätzliche Elementaussteifung

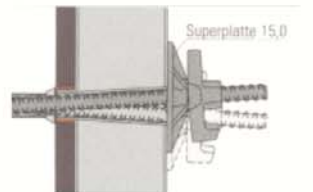
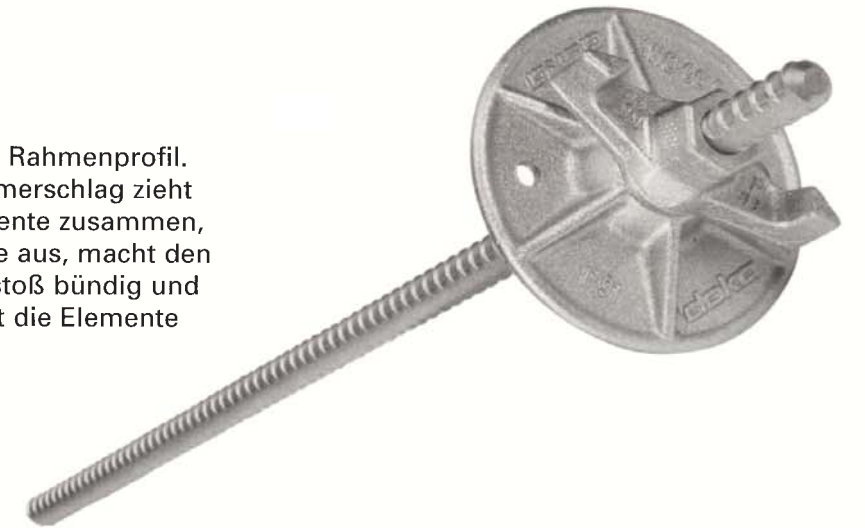


Mit einem Hammerschlag ist die Elementverbindung fixiert.



Die Alu-Framax-Elemente verbinden Sie schnell und einfach an jeder beliebigen Stelle - mit dem Framax-Schnellspanner oder dem Framax-Uni-Spanner. Das ermöglicht die rundumlaufende

Sicke am Rahmenprofil. Ein Hammerschlag zieht die Elemente zusammen, richtet sie aus, macht den Elementstoß bündig und verbindet die Elemente zugfest.



Die große Bewegungsfreiheit in der Ankerhülse ermöglicht ein **leichtes Einfädeln** der Ankerstäbe und erleichtert die Reinigung.

