

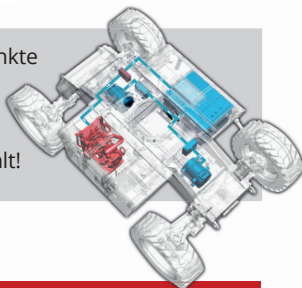
HAB16RT

Gelenkteleskoparbeitsbühne

VOLL-ELEKTRO



Für uneingeschränkte
Verfügbarkeit,
falls die
Ladesäule mal fehlt!

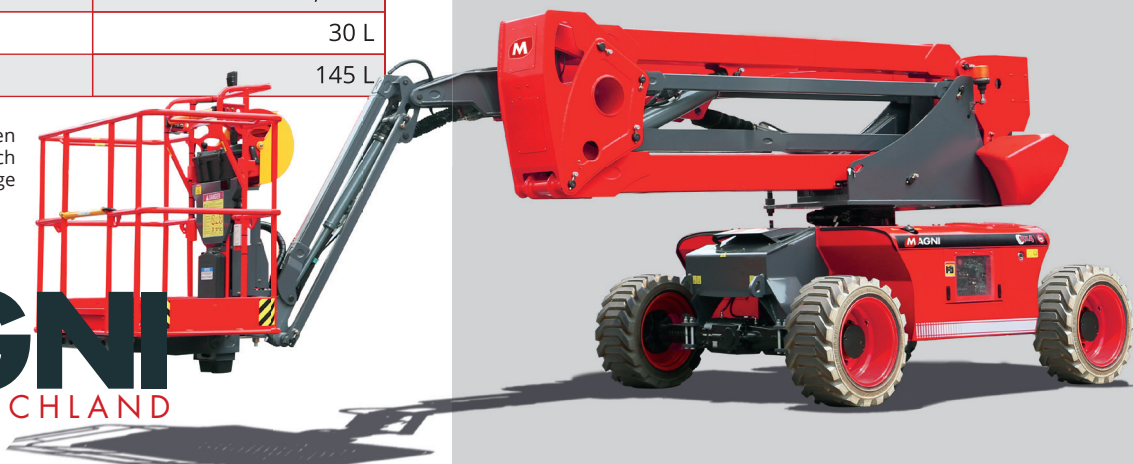


TECHNISCHE DATEN

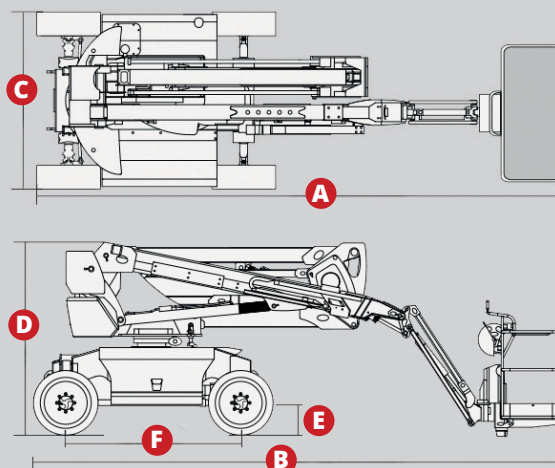
ABMESSUNGEN	
Max. Arbeitshöhe	16.070 mm
Max. Höhe Arbeitskorb	14.070 mm
Max. Reichweite (+0.6m)	8.740 mm
Transporthöhe	2.570 mm
Seitlicher Überhang	0 mm
Wenderadius (innen/außen)	2.920 mm / 4.490 mm
Arbeitskorb	
Länge / Breite	1.830 / 790 mm
SPEZIFIKATIONEN	
Max. Traglast	250 kg
Max. Personenanzahl	2
Steigfähigkeit	40 %
Geschwindigkeit (eingefahren)	6,0 km/h
Geschwindigkeit (ausgefahren)	1,1 km/h
Max. Neigung	X-5° / Y-5°
Drehbereich Oberwagen	360° endlos
Drehung Arbeitskorb	180°
Vertikale Bewegung Ausleger	132°
Reifen	315 / 55 D 20
GEWICHT	
Gesamtgewicht	7.780 kg
LEISTUNG	
Batterie	48 V / 320 Ah
Ladegerät	48 VDC / 60 A
Fahrmotor	34 VAC / 9 kW
Hubmotor	34 VAC / 13 kW
RANGE EXTENDER Motor	Firman AN192F / 7,6 kW
Kraftstofftank	30 L
Hydrauliköltank	145 L

Anmerkung: Alle angegebenen Daten und Ausstattungen sind unverbindlich und können jederzeit ohne vorherige Mitteilung geändert werden.

MAGNI
DEUTSCHLAND

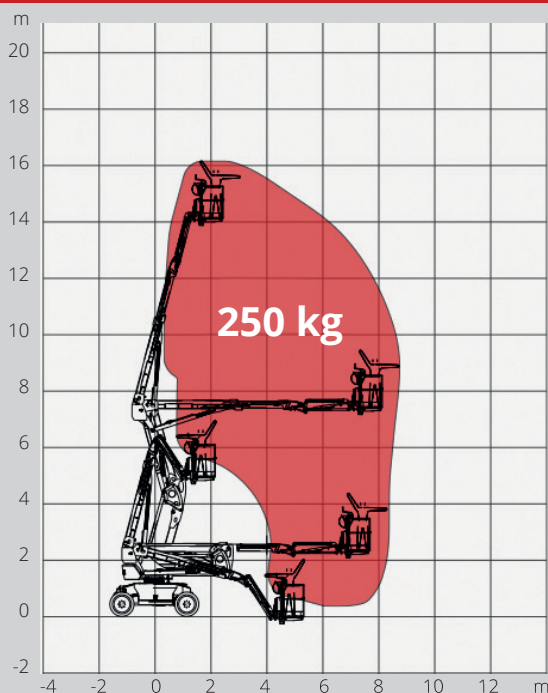


ABMESSUNGEN HAB16RT



A Länge Arbeitsbühne (eingefahren)	7.050 mm
B Transportlänge	5.190 mm
C Breite Arbeitsbühne (inkl. Räder)	2.330 mm
D Höhe Arbeitsbühne (eingefahren)	2.550 mm
E Bodenfreiheit	310 mm
F Radstand	2.300 mm

LASTDIAGRAMM



#LIFTDIFFERENT

HAB16RT

Gelenkteleskoparbeitsbühne

Weitere Infos
auch auf unserer
Homepage:



STANDARDAUSSTATTUNG

Plattform-Bedienpult
Bedienfeldschutz
Abstiegsalarm
Stundenzähler
Hupe, Rundumleuchte
Motorvorglühanzeige
Notstrom-Notpumpe
Tankanzeige / Batterieladung
Anlasser und Notpumpe
Steckdose am Korb



Neigungspegelsensor mit akustischem Alarm
Einklemmschutz für sicheres Arbeiten
Selbstnivellierender Arbeitskorb
Rotationsverriegelungssystem
Load-Sensing-System

INTELLIGENTE LÖSUNGEN FÜR EFFIZIENTES ARBEITEN

- Allradantrieb, AC-elektrisch
- 2-Radlenkung
- Grosse Reichweiten & enorme Hubhöhe
- Umweltfreundlicher Batteriebetrieb mit RANGE EXTENDER
- Drehbarer Arbeitskorb (180° +/- 90°)
- Drehbarer Oberwagen (360° endlos)
- Problemloser Einsatz innen & außen
- Hohe Steigfähigkeit & gute Geländegängigkeit

Ölscheibenbremsen mit mehreren Scheiben (Multi Disk Break)

Ausklappbares Bedienpult (Chassis)

Non-Marking Reifen

Pendelachse

Differentialsperre, zuschaltbar
3 Bewegungen gleichzeitig steuerbar
Integriertes Fehlerdiagnosesystem
Zwei Fahrgeschwindigkeiten
Proportionalsteuerung

12V DC Batterie



Magni Deutschland GmbH
Mergenthalerstr. 27 | 48268 Greven

Tel: +49 (0)2571 5404260 | info@magnith.de

