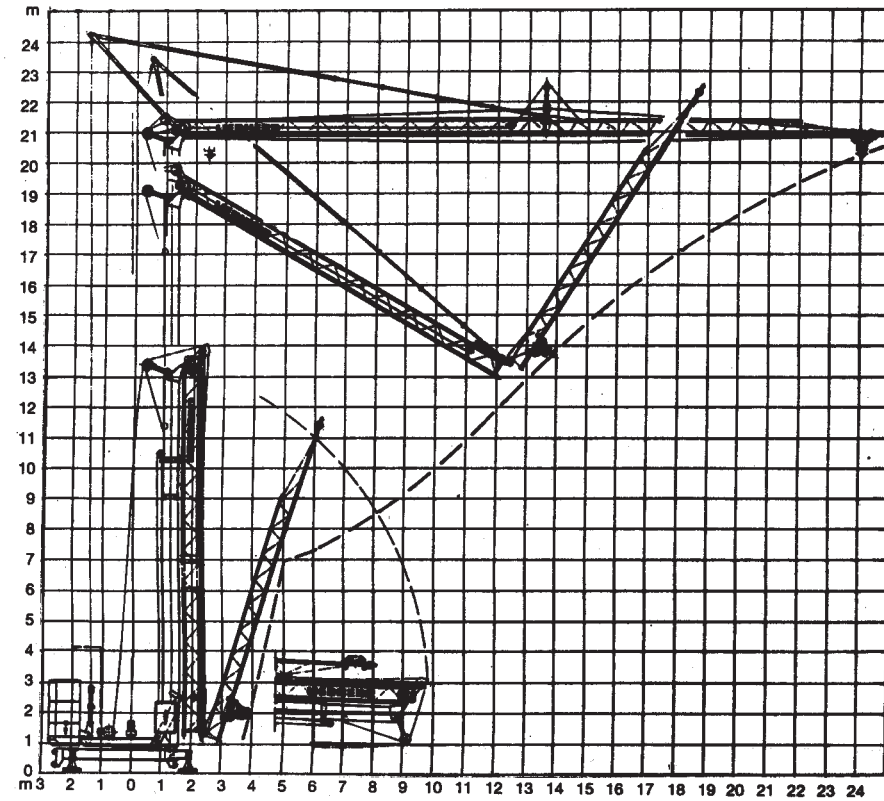


Aufstellvorgang

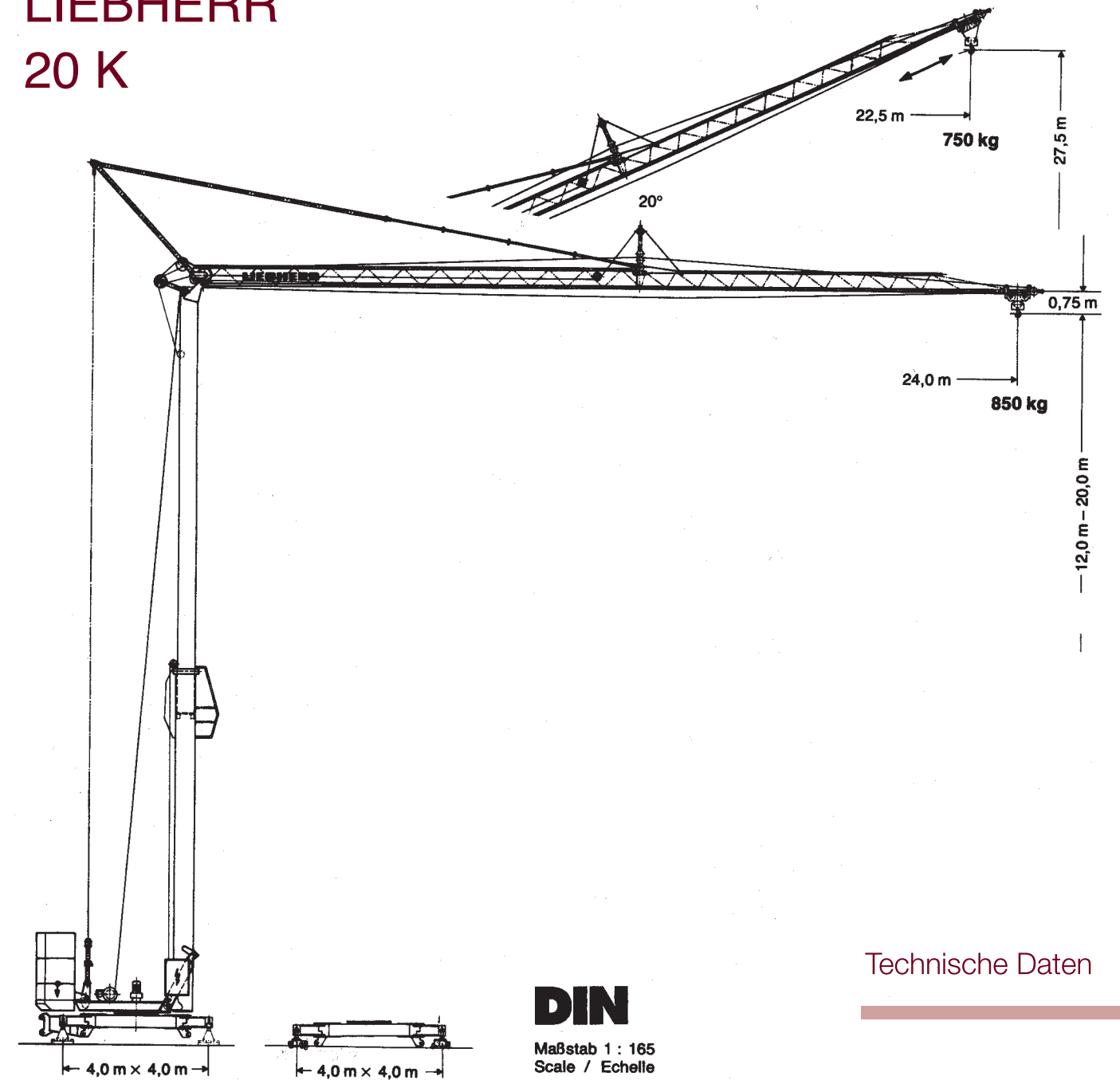


Kolli-Liste

Pos. Item	Anz. Qty		L (m)	B (m)	H (m)	kg
1	1	Transportachse vorne Tra 50 KW 1 Road transport axle front Essieux de transport avant	3,10	1,42	0,98	465
2	1	Transportachse vorne Tra 100 KY 1 Road transport axle front Essieux de transport avant	3,00	1,13	0,97	660
3	1	Transportachse hinten Tra 120 GY 1 Road transport axle behind Essieux de transport arrière	1,90	2,50	1,05	1150
4	1	Kiste mit Seilen und Kleinteilen Case with ropes and small parts Caisse avec câbles et pièces détachées	1,00	0,80	1,00	450

Datenblatt Nr. 120 P – 2490 H1 B3 DIN 15018 und OENORM T 3 • 03.92 Konstruktionsänderungen vorbehalten!

Turmdrehkran LIEBHERR 20 K



S Service
A am
B Bau
Ihr Miet-partner am Bau
GmbH

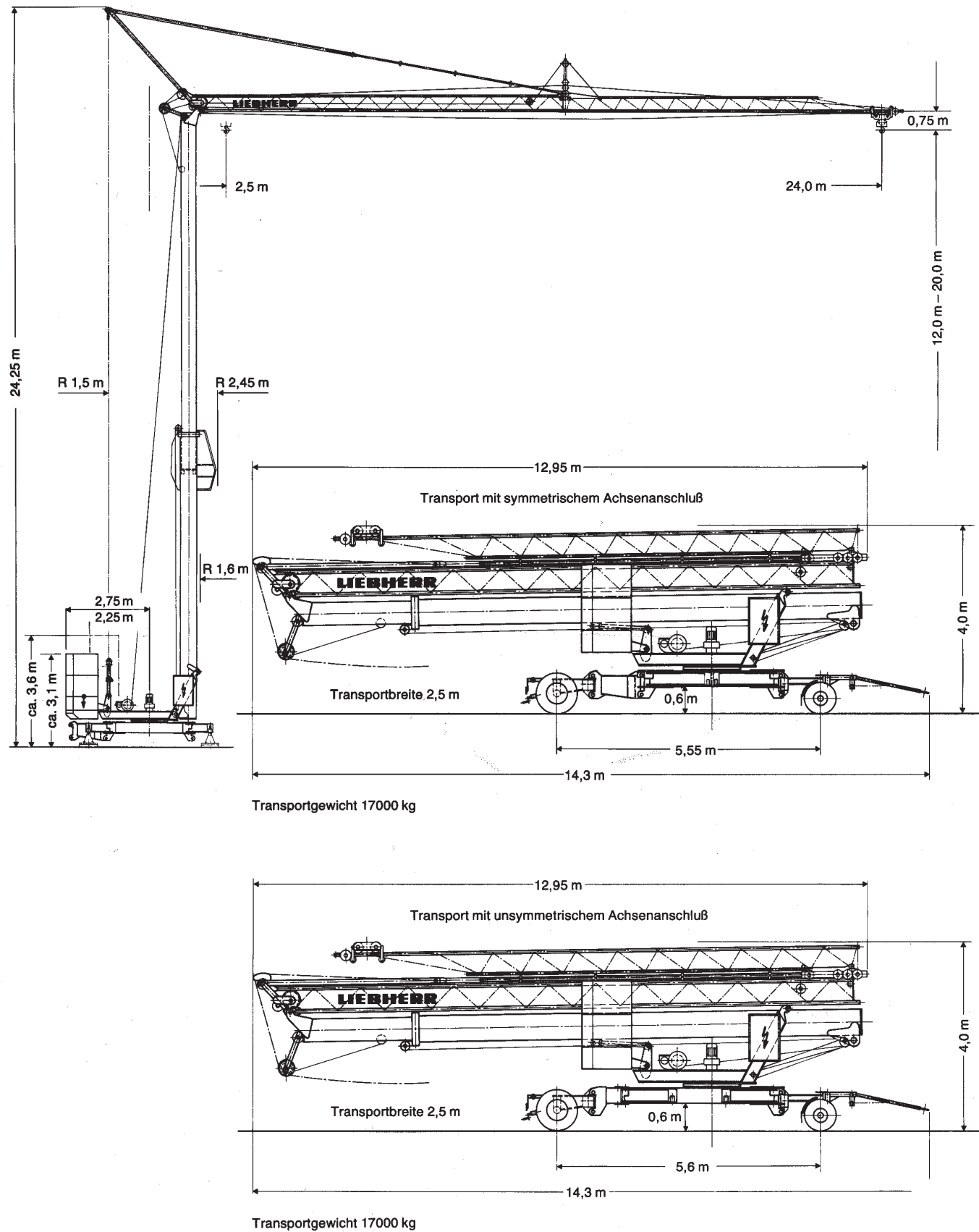
S Service
A am
B Bau
Ihr Miet-partner am Bau
GmbH

Baumaschinen, Gerüste & Schalungen, Freizeit & Zubehör
Gewerbegebiet "Altebach" • 53783 Eitorf
Tel. 0 22 43 / 84 07 22 • Fax 0 22 43 / 91 22 27
e-mail sabeitorf@aol.com • www.sab-eitorf.de

Technische Daten

DIN
Maßstab 1 : 165
Scale / Echelle

Abmessungen



Gewicht

Gegengewicht ca. Counter weight approx. Contrepoids env.	r 2,75 m	8500 kg
Gegengewicht ca. Counter weight approx. Contrepoids env.	r 2,25 m	10000 kg

Konstruktionsgewicht ca. Dead weight approx. Poids de la construction env.	8400 kg
--	---------

Ausladung und Tragfähigkeit

Auslegerlänge Length of jib Longueur de flèche m	max. kg m/kg	m/kg															
		10,0	11,0	12,0	13,0	14,0	15,0	16,0	17,0	18,0	19,0	20,0	21,0	22,0	23,0	24,0	
24,0	2,5 - 11,7 2000	2000	2000	1945	1765	1615	1490	1380	1280	1195	1125	1055	995	945	895	850	

Geschwindigkeiten

	U/min 0 - 0,9 st./min tr./mn	1,5 kW
	30,0 m/min 30,0 m/min max. 750 kg	1,1 kW 3,0 kW Auslegersteilstellung Elevated jib Flèche inclinée
	25,0 m/min	2 x 1,0 kW

Hubwerk Hoist unit Mécanisme de levage	Stufe Step Cran	kg	m/min
	1	2000	5,0
	2	2000	20,0
	3	1300	40,0

Leitungsquerschnitt bei 380 V bis 28,0 m 4 x 10 mm² Betriebsspannung 380 V Frequenz 50 Hz Gesamtmotorenleistung max. 15,6 kW / 19,5 kVA
 Cross section of cable up to Operating voltage Frequency Total motor output
 Section de câble à jusqu'à Tension de service Fréquence Puissance totale des moteurs

Technische Kenngröße nach BGL 2105-0020
 Technical nominal size according to the construction machinery list (BGL)
 Grandeur caractéristique suivant le barème d'emploi des appareils (BGL)